



La accesibilidad a menudo se afirma en los safaris.  
En Ximuwu, está comprobada — por diseño, no por adaptación.

Este es un safari sin límites.

Un lugar donde familias, amigos y (nietos) crean recuerdos que duran toda la vida.

Ximuwu Safari Lodge ofrece una experiencia de safari de lujo única en la vida, diseñada desde cero para huéspedes que requieren acceso en silla de ruedas y que no aceptan compromisos en comodidad, diseño o autenticidad.

Lodge de safari de lujo totalmente accesible para sillas de ruedas

Diseñado desde cero, no adaptado

Galardonado con 5-Star Premium por TGCSA

Nivel más alto de Acceso Universal



Diseñado para la independencia.  
Creado para la dignidad.  
Entregado con lujo cinco estrellas.







## BIENVENIDOS

En Ximuwu Safari Lodge creemos que todos merecen una experiencia de safari de clase mundial.

Nuestros huéspedes nos califican de forma constante con 5 de 5 por servicio, confort y accesibilidad.

El lodge es moderno y elegante.

La accesibilidad está completamente integrada en la arquitectura, de forma tan discreta que muchos huéspedes no se dan cuenta de lo accesible que realmente es.

Esto es lujo sin compromisos.



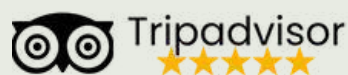
+27 (15) 004 0340 landline



+27 (73) 670 5169 (WhatsApp)



info@ximuwu.com



## CONTENIDO

- Nuestro lodge
- Wheelchair-friendly pictures
- Las suites de lujo
- Nuestras actividades
- Atención profesional especializada
- Términos y condiciones / Tarifas







## Las Suites de lujo

Nuestras suites combinan diseño moderno, espacio y máximo confort.

Ofrecen privacidad, tranquilidad y vistas a la naturaleza.

Cada suite está diseñada para ofrecer lujo sin esfuerzo.

- $\pm 100 \text{ m}^2$
- Camas individuales convertibles en king-size
- Baño con bañera y ducha a ras de suelo con barras
- Ducha exterior accesible
- Accesible para silla de ruedas
- Café y té
- Minibar
- Aire acondicionado y ventilador
- 220 V / 50 Hz (sin cortes de carga)
- Wi-Fi y teléfono
- Caja fuerte programable
- WC separado
- Despertador con Bluetooth
- Armarios
- Terraza privada
- Amenities L'Occitane

En Ximuwu Safari Lodge ofrecemos una variedad de equipos de asistencia para garantizar una estancia cómoda.

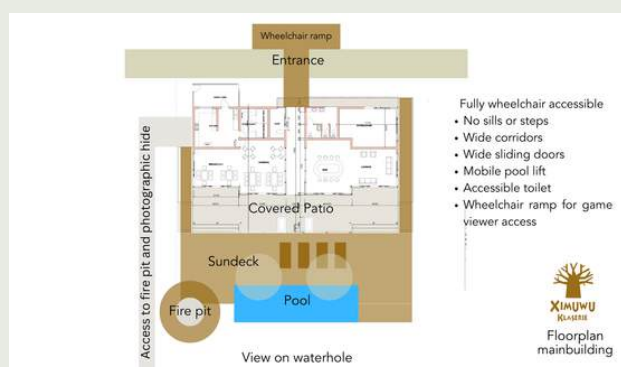
Indíquenos sus preferencias y prepararemos su suite con el equipamiento que necesite.

- Chalecos refrigerantes
- Fundas calefactadas
- Cama regulable en altura
- Barra de elevación / barandillas
- Elevador de bañera
- Silla de ducha
- Silla de ruedas (eléctrica o manual)
- Dos tipos de sillas de ducha
- Cama eléctrica con colchón antiescaras

Su comodidad, su elección  
sin coste adicional



Real guests. Real moments. Real accessibility.





Featured by Sophie Morgan  
**Condé Nast**  
**Traveler**

## EL LODGE

El lodge principal es el corazón de Ximuwu Safari Lodge.

Un espacio moderno, elegante y relajado. Aquí se unen naturaleza, diseño y confort.

Todas las áreas del lodge son totalmente accesibles.

La accesibilidad está integrada de forma natural, sin afectar la estética.

Lujo sin barreras. Lujo sin compromisos.

- Recepción
- Lounge interior
- Lounge exterior
- Terraza panorámica
- Comedor
- Bar
- Bodega de vinos
- Piscina con elevador
- Spa
- Gimnasio
- Biblioteca / sala de lectura
- Wi-Fi en áreas comunes
- Baños accesibles
- Caminos firmes y sin escalones

### Experiencias en el lodge

- Desayunos al aire libre
- Cenas bajo las estrellas
- Fogata nocturna
- Observación de fauna desde el lodge
- Servicio personalizado







## ACCESIBILIDAD PARA SILLA DE RUEDAS CON ELEGANCIA

Diseño cuidadoso que se integra y desaparece dentro de una arquitectura hermosa.

*Cada detalle existe por una razón: vivir sin esfuerzo.*

- Puertas de mínimo 90 cm
- Puertas correderas grandes hacia la terraza
- Aseo accesible en edificio principal con puerta eléctrica
- Camas eléctricas regulables
- Barra de elevación y barandillas
- Luces de orientación Baño
- Duchas a ras de suelo con barras
- Espacio libre bajo lavabos
- Inodoros con barras
- Spa accesible
- Camilla de spa regulable
- Traslados
- Traslado aeropuerto con rampa y asiento giratorio
- Minibús accesible
- Asientos deslizantes en vehículo de safari
- Elevador de piscina
- Rampas móviles (bush y helicóptero)
- Silla de ruedas eléctrica con ajuste de altura
- Terrazas y zonas de descanso con rampas
- Hides fotográficos accesibles
- Teléfono
- Botón de alarma bajo solicitud
- Chalecos refrigerantes
- Fundas calefactadas

Este nivel de accesibilidad es único en los safaris de África.





## ATENCIÓN PROFESIONAL ESPECIALIZADA Su cuidado. Su elección. Su control.

En Ximuwu, los huéspedes mantienen el control total de sus preferencias de cuidado.

Puede viajar con su propio cuidador o elegir profesionales locales de confianza.

Para cuidadores traídos por los propios huéspedes, para quienes disponemos de una habitación privada para piloto/cuidador.

ZAR 10.000 por noche, por persona (pensión completa – comidas y bebidas sin alcohol incluidas)

Ximuwu también ofrece una segunda opción.

Trabajamos con enfermeros y cuidadores locales certificados que pueden apoyarle durante su estancia.

Asisten con rutinas diarias como:

Vestirse

Higiene personal y ducha

Uso del baño y rutinas intestinales

Masaje abdominal o intestinal

Cuidado oral

Apoyo con catéter o estoma (manejo no médico)

Transferencias cama-silla de ruedas

Posicionamiento y cuidado de la presión

Preparación de ayudas de movilidad o equipos médicos

Estiramientos suaves y apoyo a la movilidad

Recordatorios de medicación (no médicos)

Costo estimado de cuidador local

2.200 ZAR por día para apoyo de cuidado

2.200 ZAR por día para transporte y tarifas de acceso

En Ximuwu, usted es libre de elegir la opción que mejor se adapte a sus necesidades.

Traiga a su propio cuidador o utilice un profesional local.

De cualquier manera, disfrutará de un safari de lujo totalmente accesible y sin preocupaciones.

Nota:

Los cuidadores son contratados de forma independiente por el huésped.

Ximuwu no asume responsabilidad por los servicios de cuidadores.

Nuestro papel es apoyar sus preferencias, no imponerlas.







## ACTIVIDADES

En Ximuwu Safari Lodge cada día ofrece nuevas experiencias. Todas las actividades están diseñadas para ser cómodas, accesibles y memorables. Disfrute de la naturaleza, la fauna y el silencio del bush africano, sin prisas y sin barreras.

- Safaris en vehículo abierto
- Safari de sonidos
- Safari nocturno con visión térmica
- Caminatas por el bush
- Tratamientos de spa\*
- Vuelo en helicóptero\*\*
- Uso gratuito de hides fotográficos
- Gimnasio
- Tiempo de relax en la piscina
- Desayuno en el bush
- Cenas en el bush

- Tratamiento de spa de 60 minutos incluido
- \*\* 30 minutos por persona incluidos. Sujeto al clima

Excursiones de un día posibles (no incluidas)

- Hoedspruit
- Cañón del Río Blyde
- Centro de especies en peligro de Hoedspruit
- Jessica la hipopótamo





# UBICACIÓN

Lejos del mundo. Fácil de acceder

Ximuwu Safari Lodge ofrece una privacidad excepcional junto con un acceso cómodo y fiable para viajeros en silla de ruedas.

## Safaris Exclusivos

Disfrute de avistamientos a su propio ritmo, sin otros vehículos esperando. Tanto en el lodge como durante los safaris, su experiencia es 100 % privada y personal.

## Colindante con el Parque Nacional Kruger

La Reserva Natural Privada de Klaserie comparte una frontera sin vallas con el mundialmente famoso Parque Nacional Kruger, el destino de safari por excelencia. Desde 1992, los animales se desplazan libremente entre las reservas, permitiendo que la migración natural y la conservación prosperen.

## Fácil Acceso

Por aire: Ximuwu se encuentra a solo 20-30 minutos del Aeropuerto de Hoedspruit (Eastgate) o a 35 minutos del pueblo de Hoedspruit. Bajo solicitud y a una tarifa competitiva, nuestro amable personal le recibirá a su llegada y le trasladará al lodge en game viewer o minibús.

Por carretera: Si prefiere conducir desde Johannesburgo, Ximuwu está aproximadamente a 5,5 horas del Aeropuerto Internacional O.R. Tambo. Contáctenos para obtener indicaciones detalladas.

Aviación privada: Los huéspedes con avión privado pueden volar directamente a la pista registrada de Ximuwu, de 950 metros de longitud, con coordenadas S24°18'04" E31°05'03" y una elevación de 483 m (1.585 pies).

## Opciones de viaje accesibles para silla de ruedas

Para quienes prefieren no volar, cooperamos con la empresa de taxis DAATS, con sede en Johannesburgo, especializada en transporte accesible para silla de ruedas. Aunque esta opción está disponible, volar sigue siendo la forma más recomendada y cómoda de llegar.

## Situaciones de emergencia

Para su tranquilidad, recientemente se ha inaugurado un nuevo hospital privado con 72 camas en Hoedspruit, a poca distancia de Ximuwu. Además, Ximuwu está conectado con Africa Safe-T, proveedor de ambulancia móvil y servicios de emergencia médica, lo que garantiza asistencia rápida si fuera necesario. Su seguridad y bienestar son siempre nuestra máxima prioridad.

Contáctenos hoy mismo para planificar su viaje sin complicaciones a Ximuwu Safari Lodge.



# SAFARI EN SILLA DE RUEDAS 2026-2027



## PRECIOS CLAROS. SIN SORPRESAS OCULTAS

TARIFAS DE XIMUWU SAFARI LODGE 2026/27



POR FAVOR CONTÁCTENOS PARA CONSULTAR OPCIONES DE USO EXCLUSIVO

TARIFA POR NOCHE	2026 TARIFA PÚBLICA	2027 TARIFA PÚBLICA
POR PERSONA COMPARTIENDO POR NOCHE	ZAR 26 500	ZAR 28 000
USO DE HABITACIÓN INDIVIDUAL	ZAR 32 000	ZAR 33 500
Un adulto y un niño menor de 12 años se cobran a la tarifa de ocupación individual más la tarifa infantil aplicable.		
HABITACIÓN PARA PILOTO*	ZAR 10 000	ZAR 10 500
Habitación piloto reservada para cuidadores, pilotos y guías privados. No incluye safaris en vehículo ni bebidas alcohólicas.		
NIÑOS DE 8 A 12 AÑOS COMPARTIENDO UNA SUITE CON 2 ADULTOS	ZAR 10 000	ZAR 10 500
TASA DE CONSERVACIÓN, +12 AÑOS POR NOCHE	ZAR 520	ZAR 560
TRASLADO AEROPUERTO DE HOEDSPRUIT POR PERSONA POR TRAYECTO	ZAR 800	ZAR 850

### OFERTA DE TEMPORADA BAJA EN XIMUWU SAFARI LODGE

Válida del 1 de febrero al 31 de marzo y del 1 de noviembre al 14 de diciembre. Pague 4 noches y alójesse 5 noches.

#### INCLUIDO

- Dos safaris diarios con nuestro experimentado guía y rastreador
- Todas las comidas y bebidas, excluyendo vinos importados
- Un vuelo en helicóptero de 30 minutos (sujeto a condiciones meteorológicas)
- Un tratamiento de spa de 60 minutos en el Ximuwu Spa
- Uso gratuito de nuestros hides fotográficos
- Uso gratuito de nuestra plataforma sleep-out
- Servicio limitado de lavandería (sin limpieza en seco)
- Experiencias en la sabana como desayuno y/o cena en el bush

#### NO INCLUIDO

- Tasas de conservación
- Traslados al aeropuerto
- Propinas del personal

### TÉRMINOS Y CONDICIONES

Todas las reservas están sujetas a una estancia mínima de tres noches.

Las reservas provisionales se mantienen por un máximo de siete días. Después de este período, se requiere un depósito no reembolsable del 20% para confirmar la reserva.

El saldo debe abonarse 60 días antes de la llegada. Las reservas realizadas dentro de los 60 días previos a la llegada requieren el pago total al momento de la confirmación.

Las cancelaciones realizadas con más de 60 días de antelación perderán el depósito del 20%.

Las cancelaciones realizadas dentro de los 60 días previos a la llegada perderán el 100% de los pagos efectuados.

Todas las cancelaciones solo serán válidas una vez confirmadas por escrito.

Cualquier reembolso aprobado está sujeto a gastos bancarios y/o comisiones.

El importe total facturado, incluido el 15% de IVA, debe recibirse neto en nuestra cuenta. Por favor, asegúrese de que todos los gastos bancarios sean pagados por el remitente.

Los operadores turísticos y agencias de viajes no pueden publicar tarifas inferiores a la tarifa pública publicada sin el consentimiento previo por escrito de Ximuwu Safari Lodge.

Las tarifas STO son netas y no comisionables.

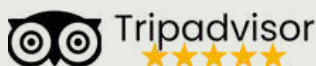
Todas las tarifas se cotizan en Rand sudafricano (ZAR) y están sujetas a cambios sin previo aviso. En caso de cambio de tarifa, las reservas confirmadas se respetarán a la tarifa confirmada en el momento de la reserva.

Ximuwu Safari Lodge se reserva el derecho de eximir o modificar las condiciones de cancelación en circunstancias excepcionales, a su sola discreción.

#### FUERZA MAYOR

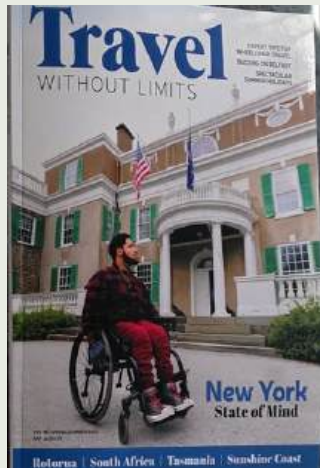
Ximuwu Safari Lodge no será responsable por cancelaciones, retrasos o interrupciones de servicios debido a eventos fuera de su control razonable, incluidos, entre otros, condiciones climáticas, eventos naturales, restricciones gubernamentales o consideraciones de seguridad.

Todas las experiencias con fauna silvestre están sujetas al movimiento natural de los animales y a las normativas de la reserva.





Reconocido a nivel mundial como líder en viajes de lujo accesibles.



**October 2025**

Australian traveller Malcolm Turnbull shares his unforgettable experience at Ximuwu Safari Lodge



**September 2025**

Article in Klaserie Chronicle about Ximuwu as Wheelchair Accessible Safari Lodge



**April 2025**

Article in spring edition Out of Office from ITP Media in the UAE on Ximuwu Safari Lodge



**January 2025**

CBS Bay area News article with Fora Travel about accesible travel with Ximuwu Safari Destination



**January 2025**

I went on a fully accessible african safari, article by Kyle Warendorf



Ximuwu Safari Lodge ganó en el Festival Internacional Tourism Film Festival Africa 2025 por su cortometraje Ximuwu, el primer lodge de safari verdaderamente accesible.

## Ferias Comerciales 2024



5-9 May 2025  
Cape Town, South Africa

## Ferias Comerciales 2024



14-16 May 2024  
Durban, South Africa



5-9 May 2024  
Cape Town, South Africa

## Artículos de prensa 2024

December 2024



Ximuwu mentioned in an article about accessible travel with FORA travel US

December 2024 & January 2025

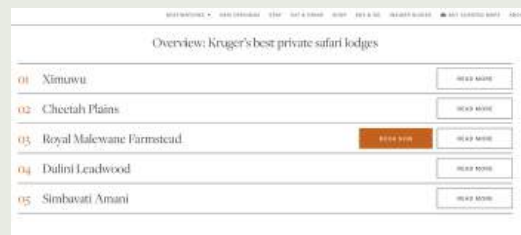


Ximuwu promotion movie 4x per hour at Kruger Mpumalanga International Airport

August 2024



June 2024



La revista escandinava The African Voyager eligió a Ximuwu como el mejor lodge de safari privado en el Parque Kruger.

The African Voyager

May 2024



March 2024



Inflight magazine  
A world without barriers



El 8 de mayo, la copropietaria de Ximuwu, Elly Suverein, participó con orgullo como panelista en un simposio sobre viajes accesibles en Sudáfrica. El evento destacó la importancia del turismo inclusivo, y Elly compartió la experiencia pionera de Ximuwu Safari Lodge en la creación de safaris de lujo totalmente accesibles.







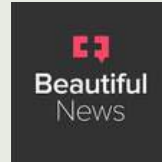
Printed Magazine December 2023



Online publication  
December 26th  
2023

<https://melangeandco.co>

Ximuwu clearly shows that accessible accommodations can be stylish and luxurious. Admittedly, this requires investments in facilities like pool lifts and many other thoughtful adaptations, but collaborating with experts and individuals who have firsthand experience of disabilities will ensure that the end result is something people of every ability can enjoy. Eilly acknowledges that awareness is the catalyst for change and initiatives like Accessible Journeys play a pivotal role in educating and enlightening potential travellers about accessible options. She believes the advent of accessible travel guides is a monumental step forward, providing invaluable insights for travellers with disabilities.



Instagram December 2023

@beautifulnewssa

What makes a holiday truly accessible for people with mobility impairments? When Patrick Suverein, owner of Ximuwu Lodge, underwent back surgery, he not only became temporarily reliant on a wheelchair – he also realised the need to restore dignity to differently-abled travellers. "I found out how difficult it is to travel, especially the way you're treated as if when you're in a wheelchair you're also mentally disturbed," he recalls. "In airports, they only spoke to my wife. After she mentioned I could speak, they would speak louder or talk to you like you're a child." Driven to create a better experience, Patrick together with his wife Eilly designed South Africa's first 100% wheelchair-accessible safari.

GLOBETRENDER™

Online Publication December 2023



[www.Trazeetravel.com](http://www.Trazeetravel.com)

Nestled within Klaserie Private Nature Reserve, Ximuwu is a private piece of land of 2,000 hectares. Founded by Netherlands couple Patrick and Eilly Suverein, Ximuwu Lodge opened in 2021. Leaving their European life behind, Patrick and Eilly embarked on an African odyssey in 2017 and fell in love with the untamed beauty of their surroundings in South Africa. This is the only truly exclusive lodge as you and your guests are the only ones driving on these 6,500 hectares with this being the only commercial lodge in this part of Klaserie Private Nature Reserve.

With the ability to host up to 10 guests at once, including provisions for two wheelchair users, Ximuwu promises an unforgettable experience for all.

[www.Signatureluxurytravel.com.au](http://www.Signatureluxurytravel.com.au) September 2023



Inside South Africa's first luxury wheelchair-friendly safari lodge

While many safari lodges claim to be 'accessible', Ximuwu Safari Lodge is the first to provide a true luxury experience in a built-for-purpose wheelchair-friendly environment.

Dutch couple Eilly and Patrick Suverein fell in love with the bush and wildlife of South Africa 30 years ago. It was their first visit to the country and it ignited a lifelong passion for the region within them. In 2016, Eilly and Patrick purchased their own plot of land there, with the intention of building a private home for themselves. It was a decision that led the pair to become leaders in the accessible travel space.



Sky Ways Airlink onboard  
magazine  
September 2023



BY SOPHIE MORGAN  
24 August 2023

Más allá de las barreras: el primer safari de lujo del mundo accesible en silla de ruedas. La naturaleza africana y todos sus tesoros esperan quedar grabados en la memoria de quienes pueden vivirlos. Ahora, el primer safari de lujo del mundo accesible en silla de ruedas garantiza que este privilegio sea para todos.



Definir la discapacidad ha sido durante mucho tiempo un tema controvertido y polarizador. Para algunos, la palabra conlleva una carga pesada; para otros, es una fuente de orgullo. La relación de cada persona con esta etiqueta es tan compleja, personal y matizada como sus propias discapacidades.

No existe una única definición ni un enfoque universal, pero en los últimos años nuestra comunidad ha acordado alejarse del modelo médico de definir la discapacidad y avanzar hacia el modelo social. Esta nueva forma de entender el término establece que la discapacidad es creada por la sociedad y por los entornos en los que vivimos, no por nuestras limitaciones individuales.

Las personas con discapacidad se enfrentan a barreras que nos impiden participar en la sociedad de la misma manera que las personas sin discapacidad. Por ello, en lugar de intentar "arreglarnos" o eliminar nuestras discapacidades, el modelo social propone eliminar las barreras.







El safari debe ser accesible para todos.

Y en Ximuwu, realmente lo es.

